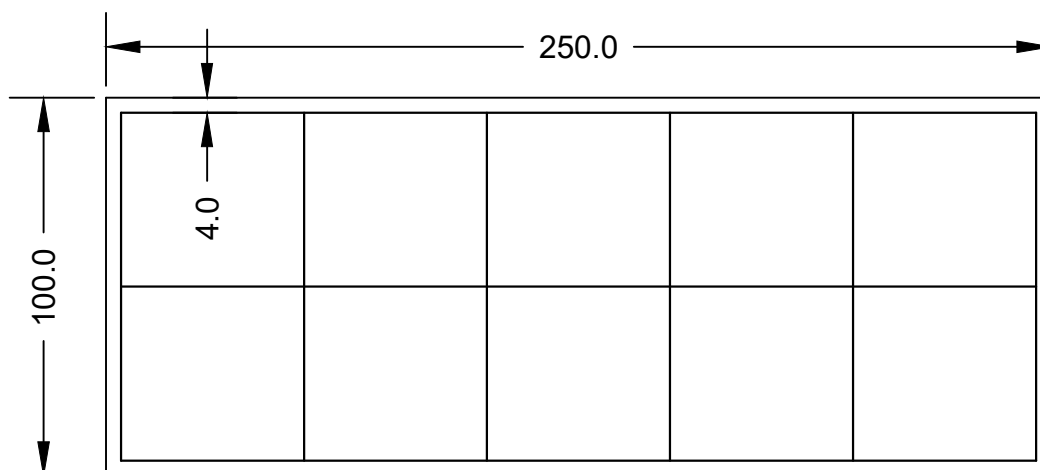


Blok Żelbetowy

Beton B20 F150

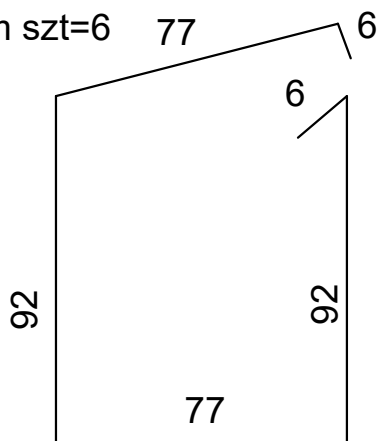
V=2,15m²

otulina 4cm



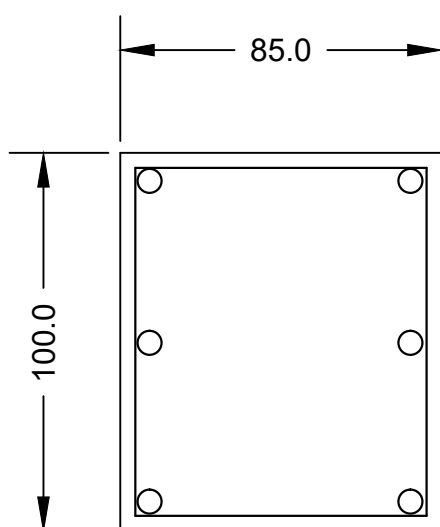
① Ø12 L=242cm szt=6

② Ø8 L=350cm szt=6



Blok betonowy pod trab

					całkowita długość		
lp	nr pręta	φ	L(m)/szt	ilość	φ8	φ12	φ14
1	1	12	2.42	6		14.5	
2	2	8	3.5	6	21.0		
3							
suma					21.0	14.5	0.0
kg					0.395	0.888	
suma kg					8.3	12.9	0.0
suma kg						21.2	



Uwaga

Bloki betonowe do montażu boomu należy wykonać zgodnie z instrukcją producenta.

Takie same bloki należy wykonać dla z mocowania boomów- szt 4
- zestawienie materiału dla wszystkich mocowań należy pomnożyć przez 5

WIELOBRANŻOWE PRZEDSIĘBIORSTWO USŁUGOWO-PRODUKCYJNE „MELBUD” s.c. 87-100 Toruń ul. Tramwajowa 12		
Inwestor: Gmina Miejska Ciechocinek ul. Kopernika 19 87-720 Ciechocinek		
Przedsięwzięcie: Budowa miejsca rekreacji w rejonie wału przeciwpowodziowego w Ciechocinku		
Zadanie: Odbudowa miejsca przeładunku		
Treść rysunku: Fundament pod trab i montaż boomów		
Projektant: mgr inż. Marcin Grzelczyk	Specjalność: konstrukcje budowl. upr. nr ABIT OT/7131/5/2001	
Sprawdzający: mgr inż. Hanna Lewandowska	Specjalność: bud. wod.-melioracyjne upr. nr GPI 7342/145/TO/91-92	
Data: 06.2017r	skala: 1:20	nr rysunku 4